



**Fachtagung: Auf dem Weg
zu einer Österreichischen
Baumkonvention -
„Risikogovernance und
Risikokommunikation“**

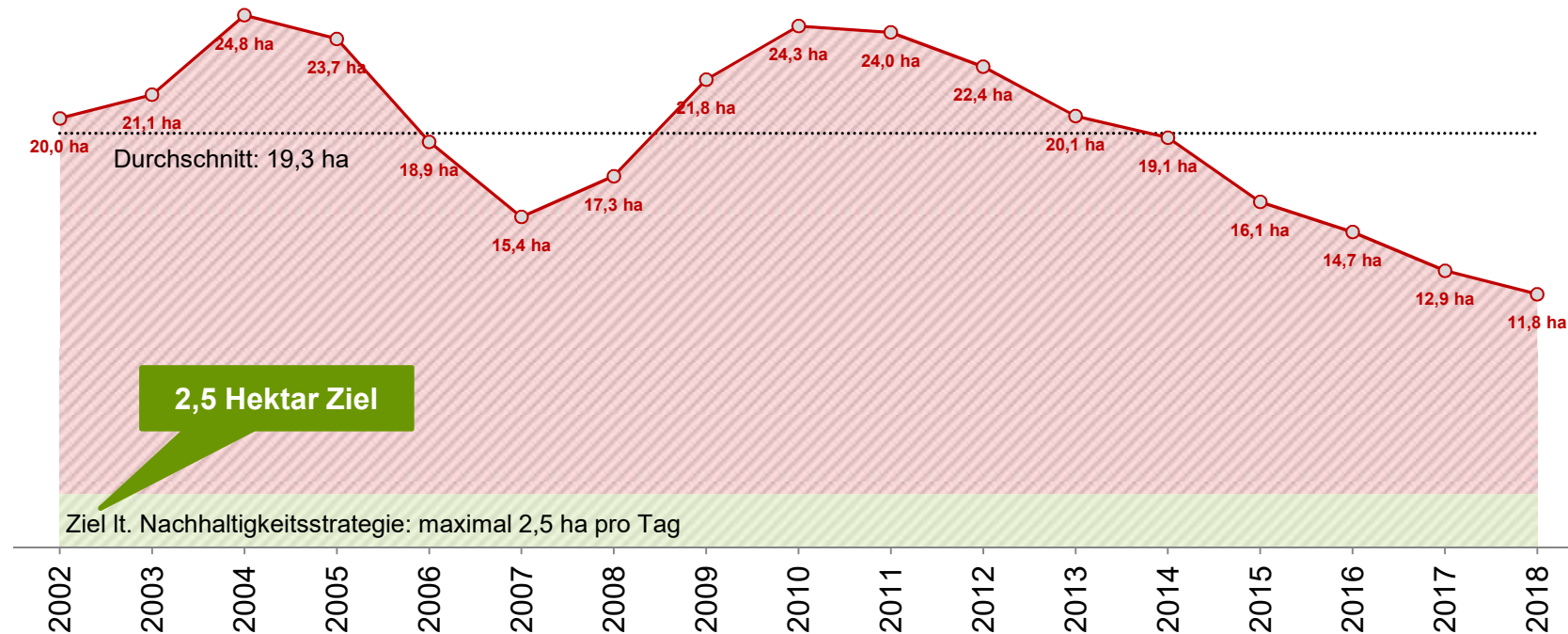
Mario Winkler
21. März 2019

Die Österreichische
Hagelversicherung



Täglicher Bodenverbrauch in Österreich

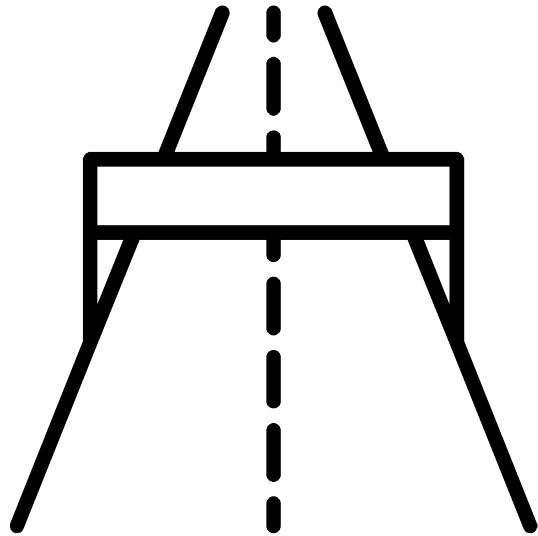
3-Jahres-Durchschnittswert





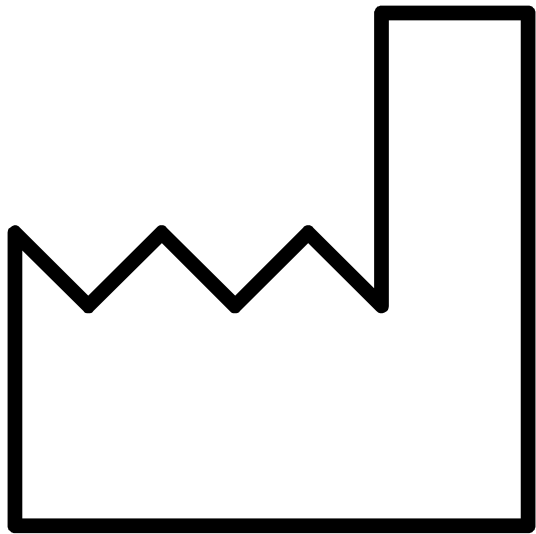
1,67 m²





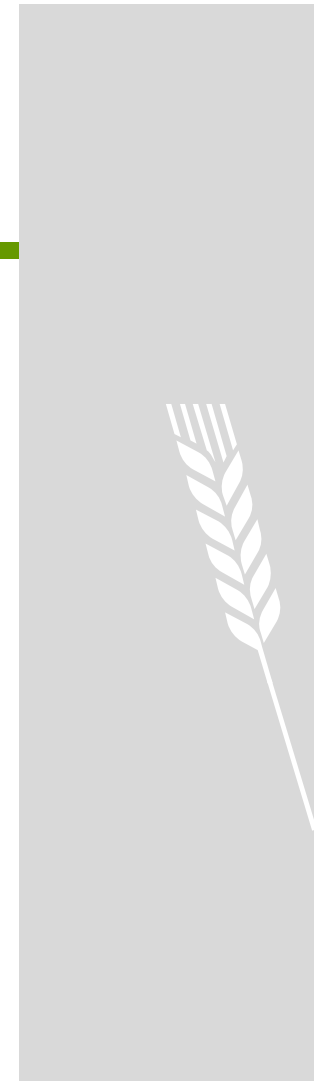
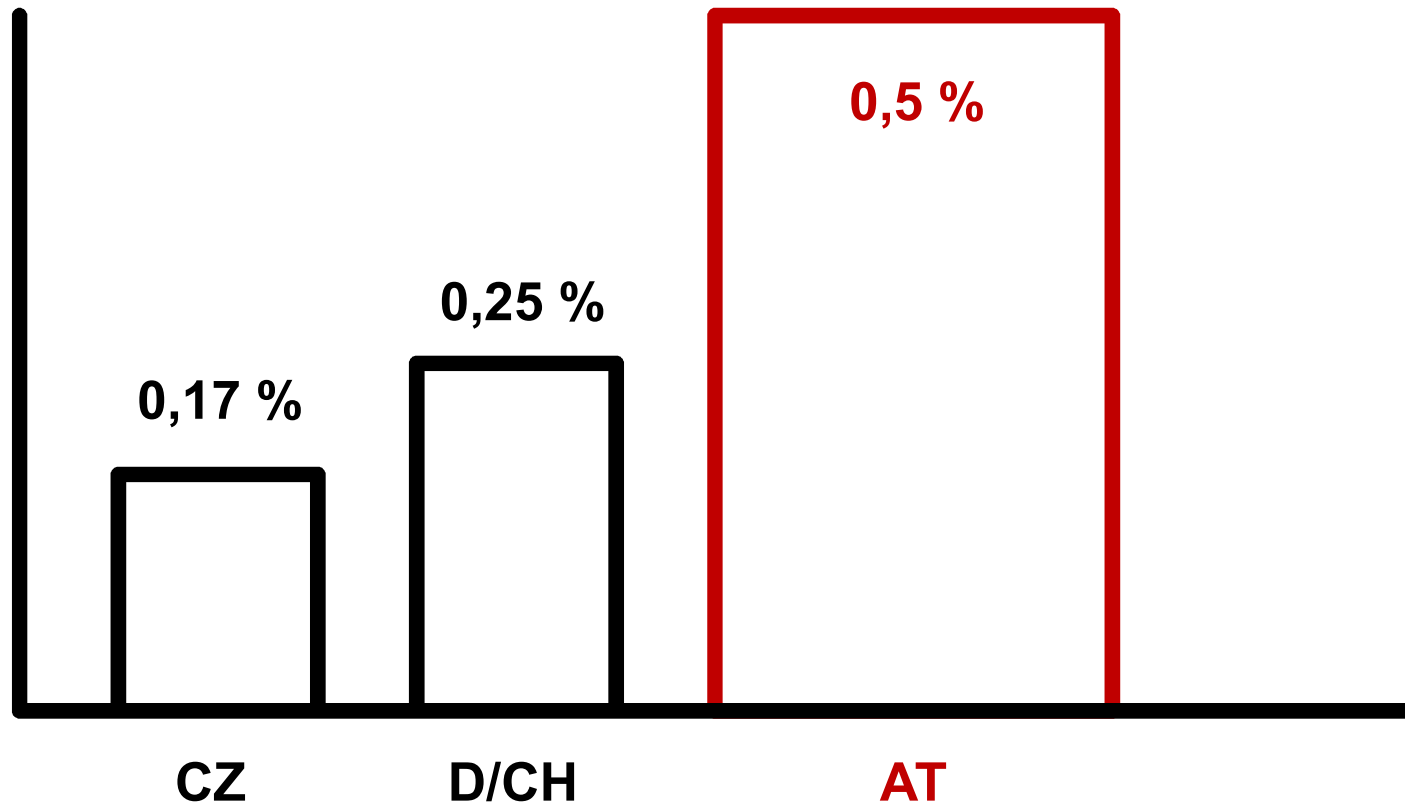
15 m





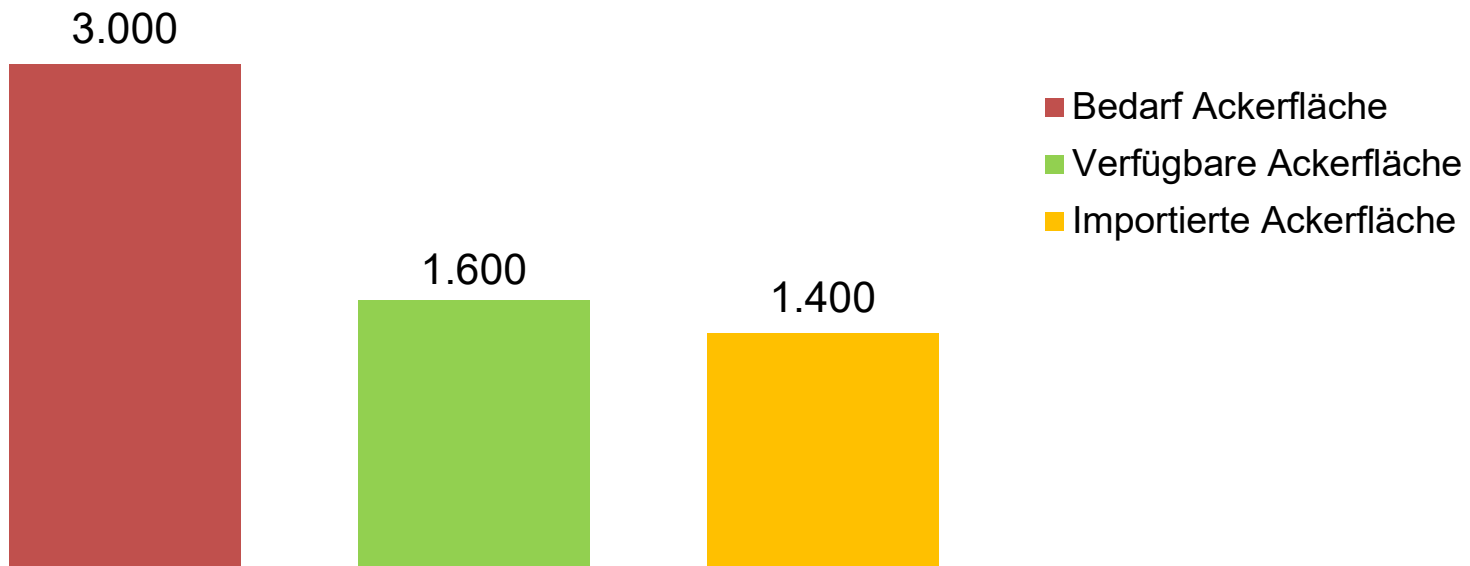
40.000 ha





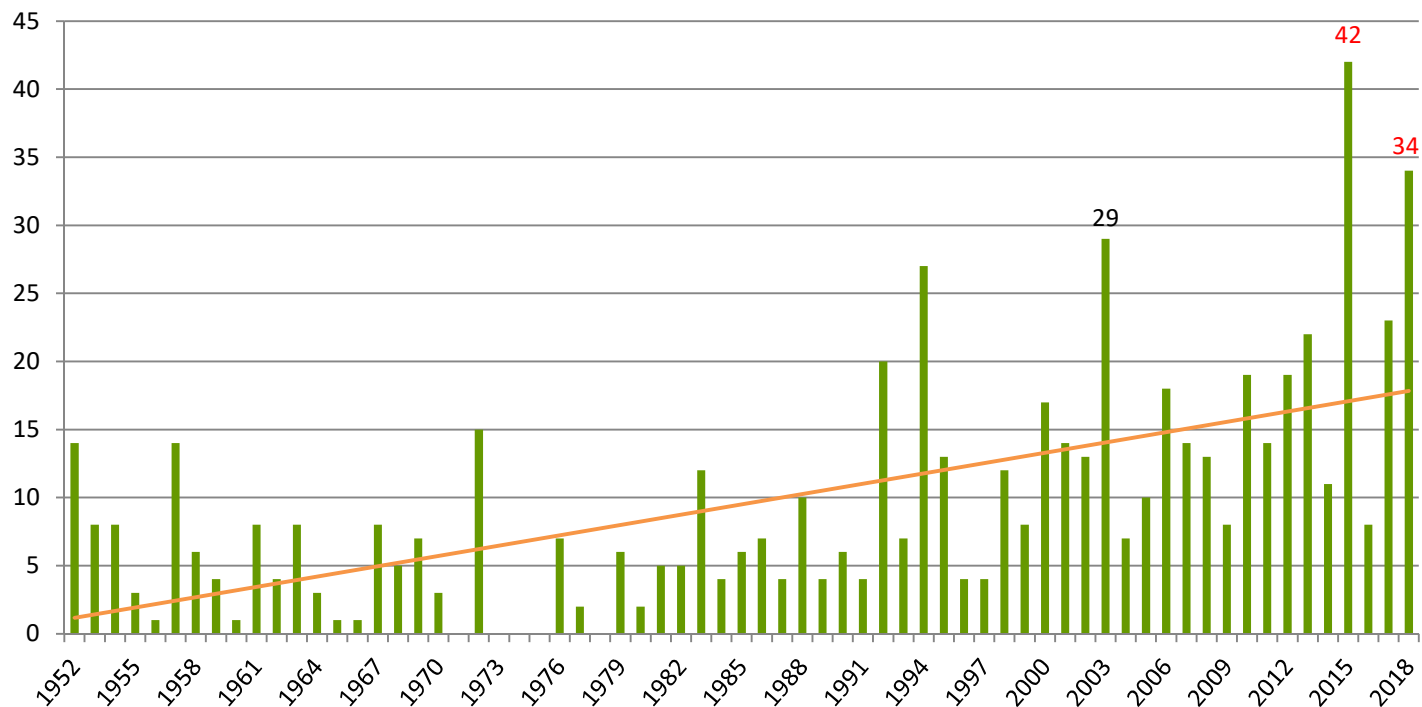
Bedarf an Ackerfläche

in Quadratmeter pro Kopf



Hitzetage im Vergleich

Anzahl der Tage mit über 30°C in Linz

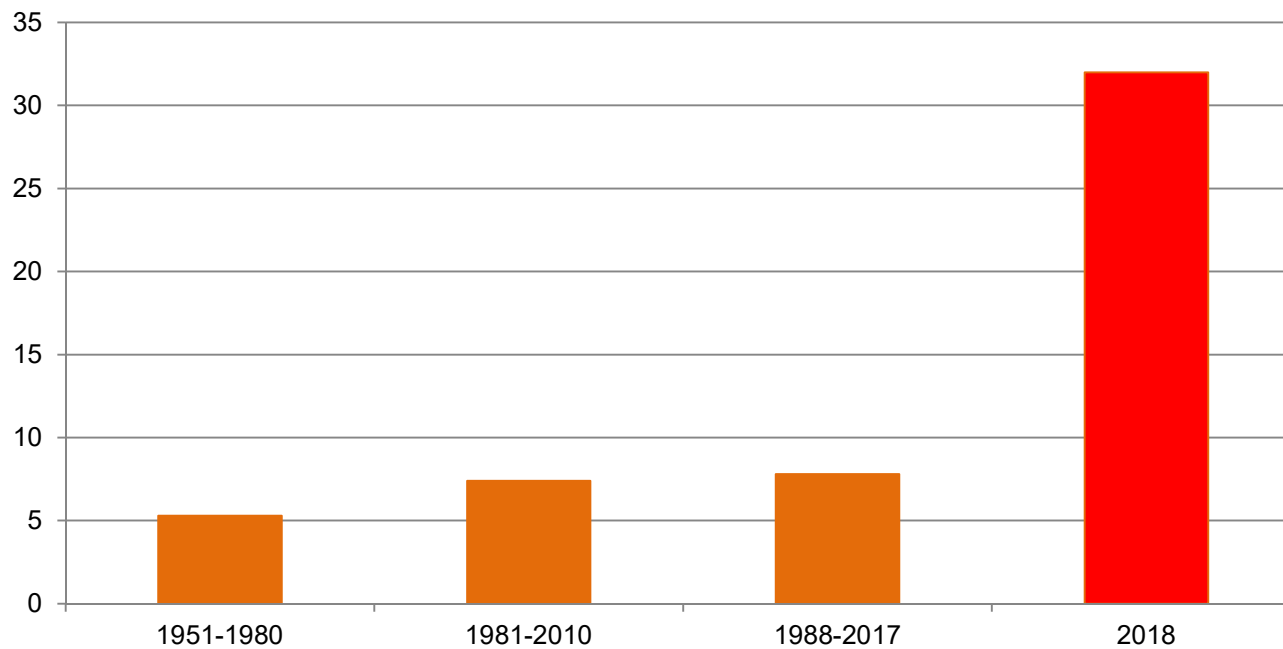


Außerordentliche Hitzewelle 23. Juli – 23. August 2018

Hitzetage: > 30 Grad Celsius



Durchschnittliche Dauer von Hitzewellen (in Tagen)

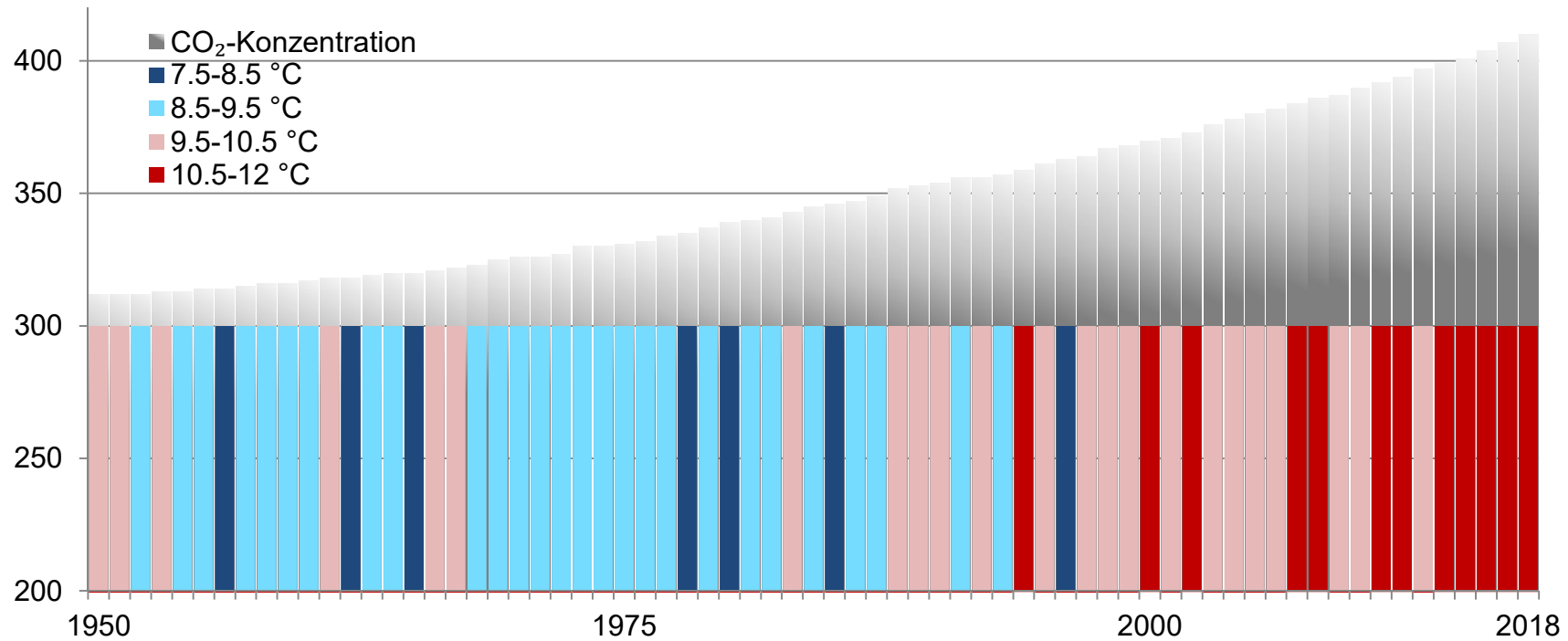


Quelle: ZAMG



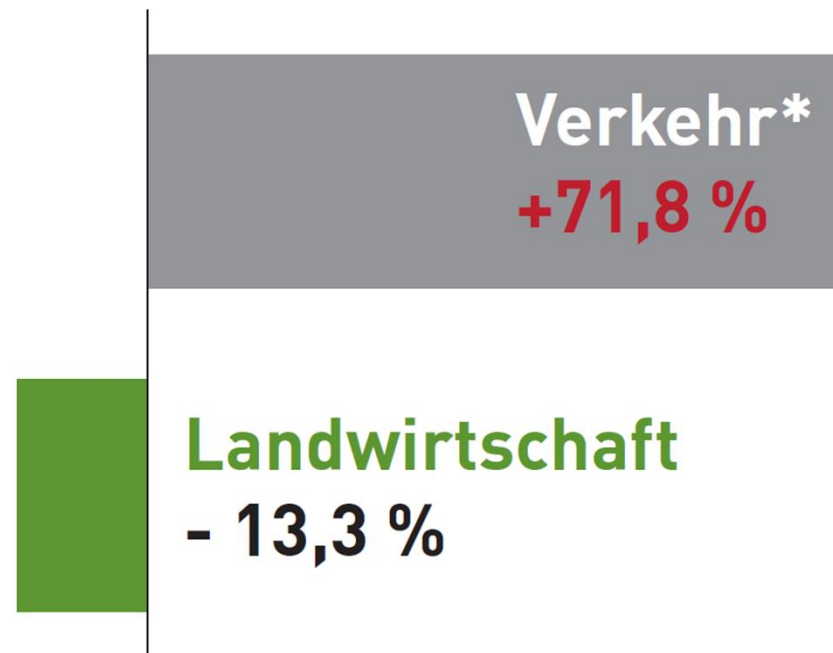
Kalte Jahre, heiße Jahre

Jahresmitteltemperatur und CO₂-Konzentration



Landwirtschaft ist Klimaschützer

Entwicklung der Treibhausgas-Emissionen 1990-2017



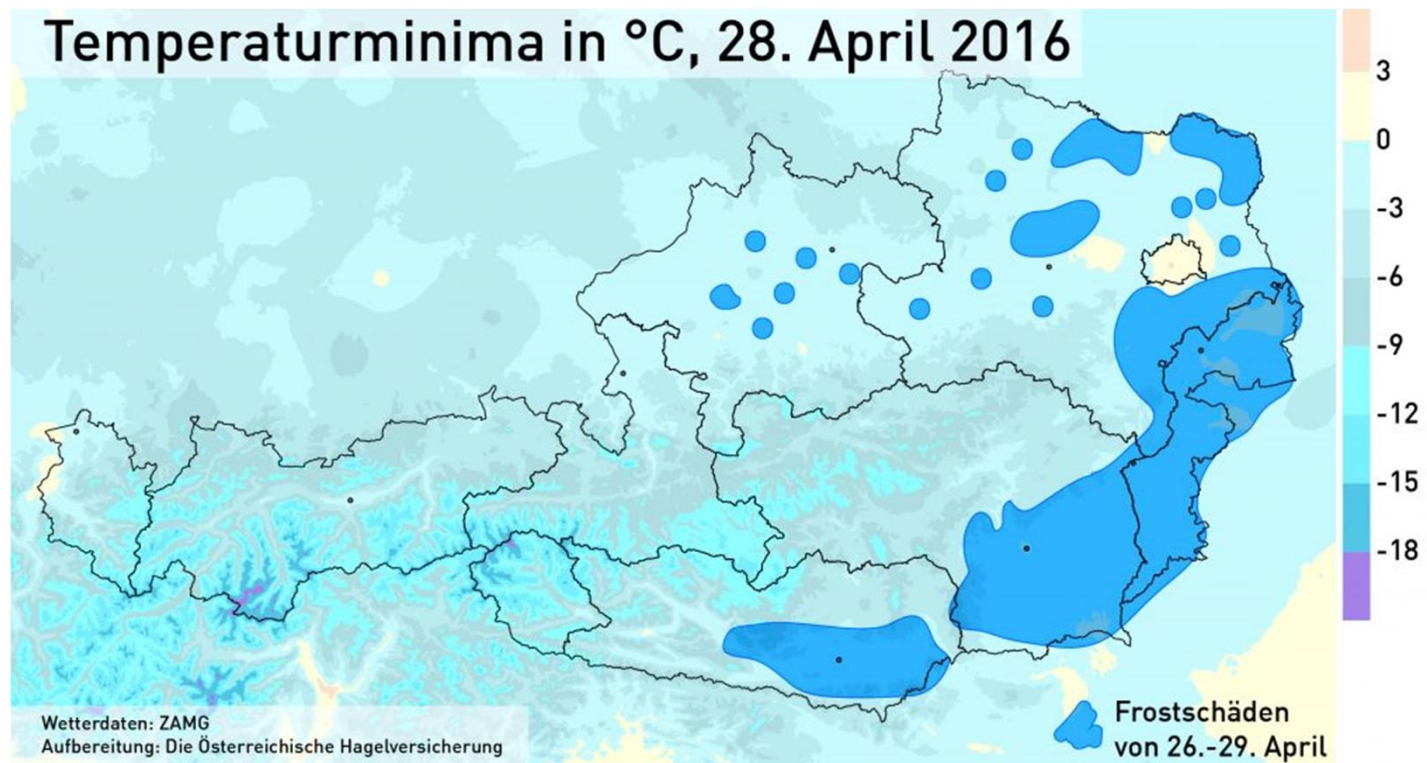
Quelle: Umweltbundesamt 2019,
aufbereitet drch die Österreichische Hagelversicherung

*inkl. nationalem Flugverkehr



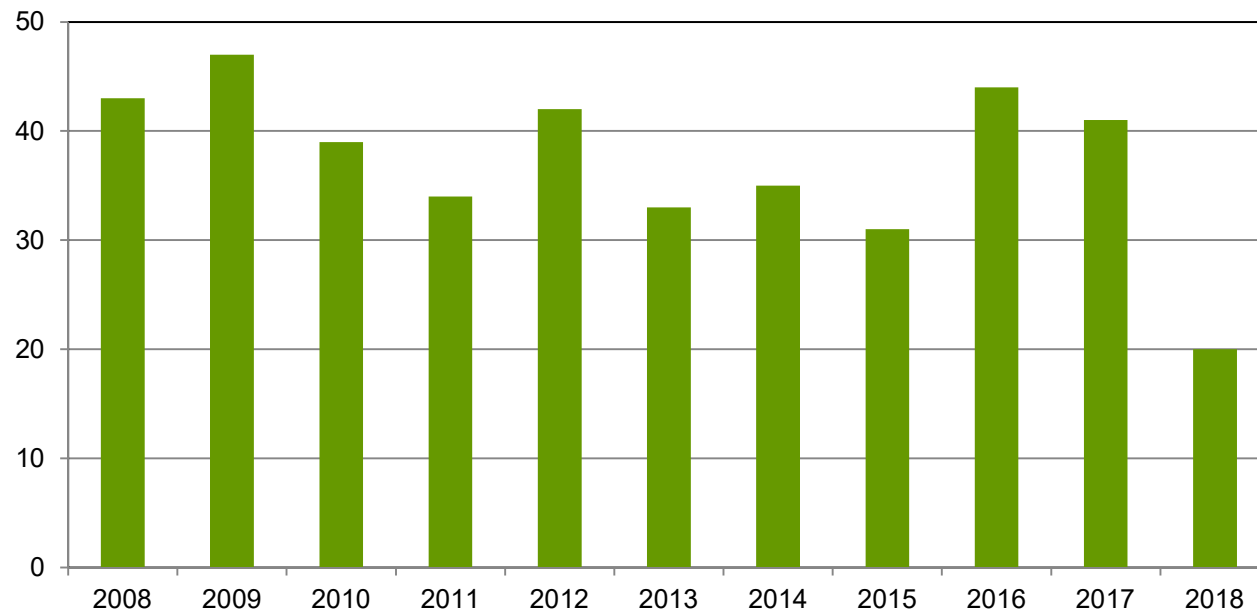
Spätfrost 2016

> 200 Millionen Euro Schaden



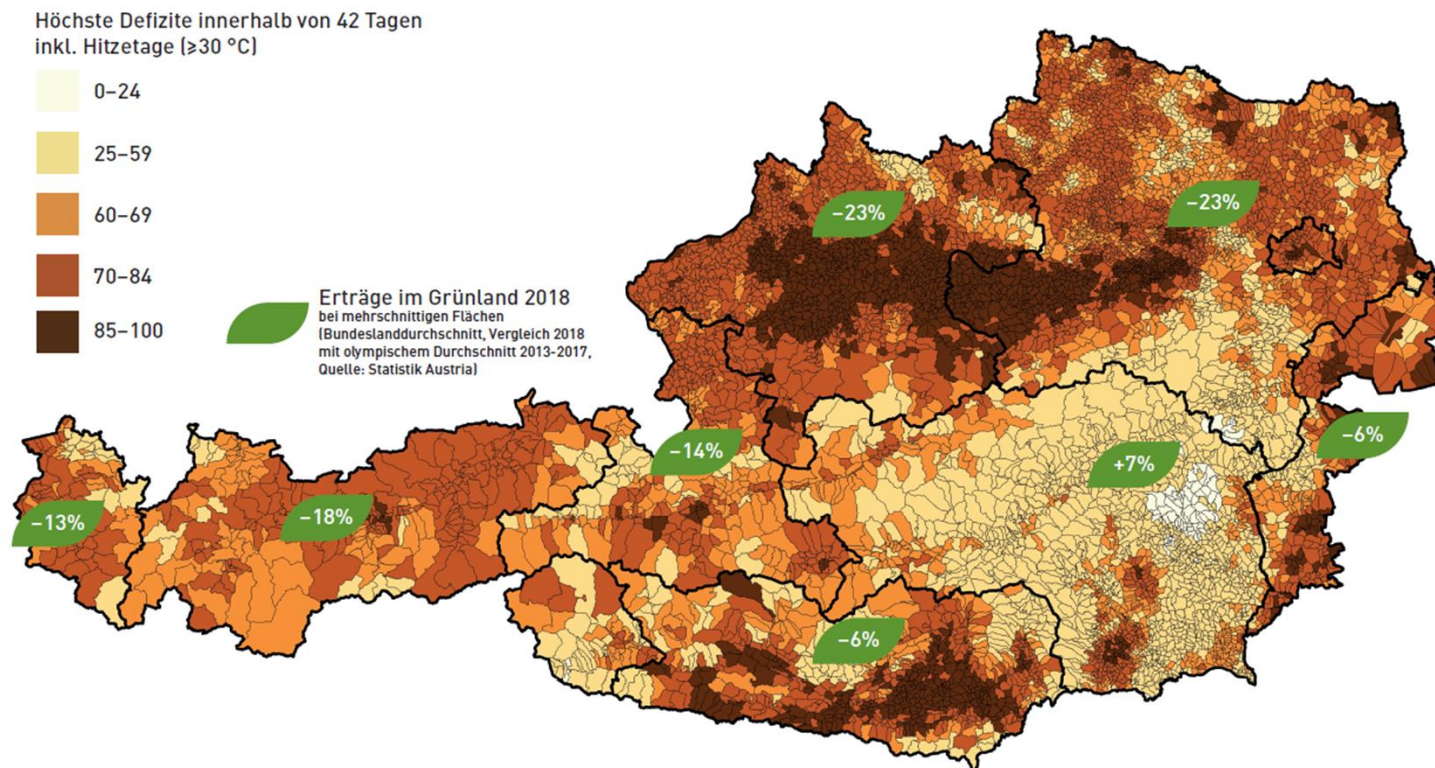
Niederschläge blieben aus

Tage mit Niederschlägen > 3mm in Wels (1.3. - 28.8.)



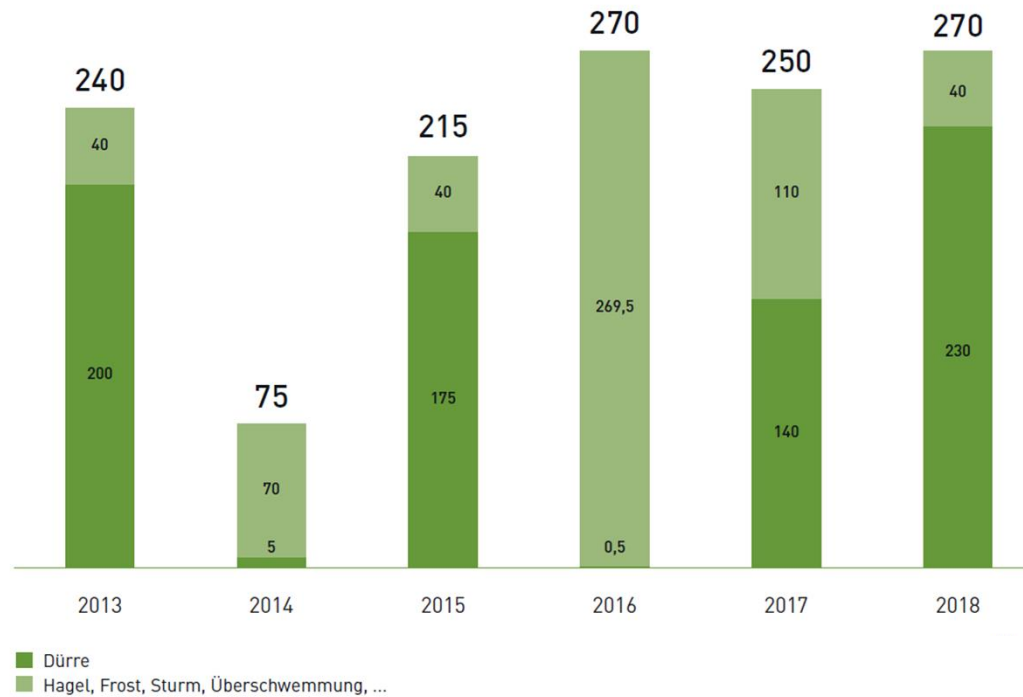
Niederschlagsdefizite und Erträge im Grünland

In Prozent



Gesamtschaden in der Landwirtschaft

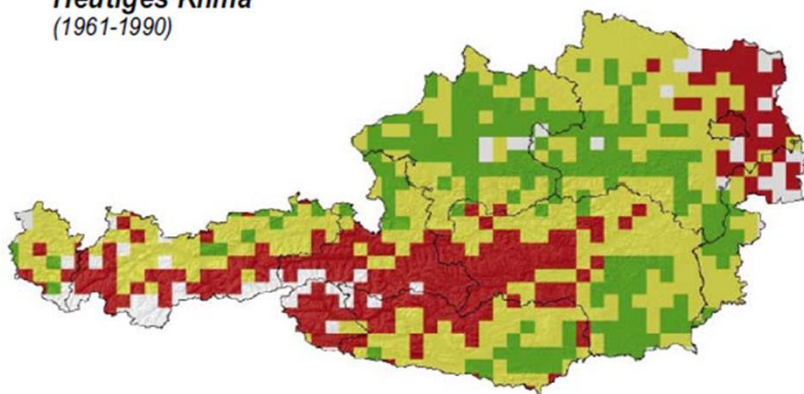
in Millionen Euro



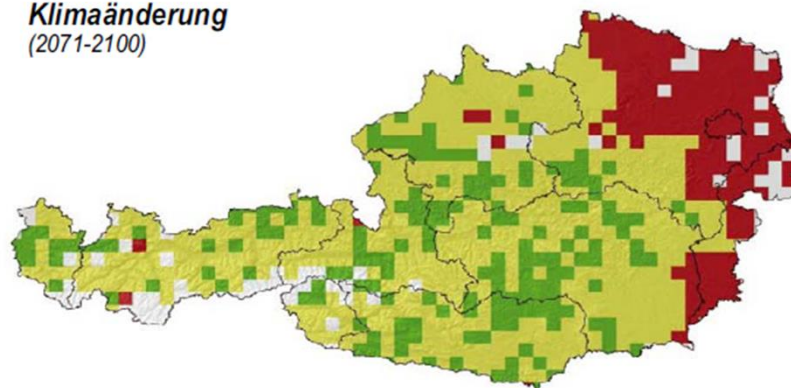
Klimastress Buche



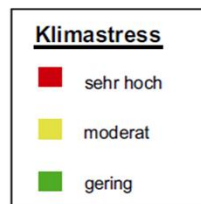
Heutiges Klima
(1961-1990)



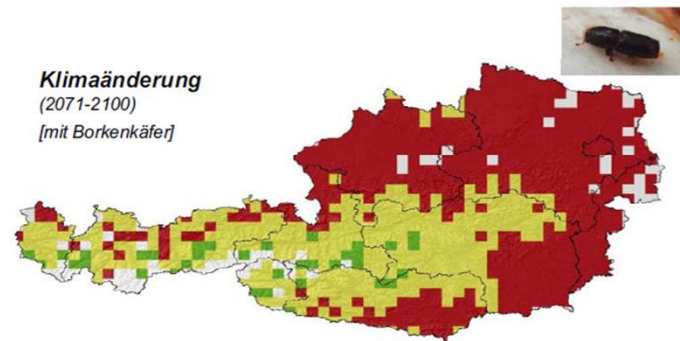
Klimaänderung
(2071-2100)



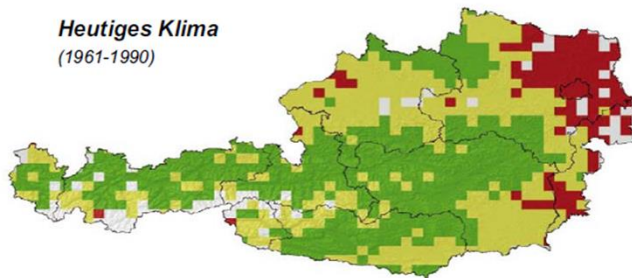
Klimastress Fichte



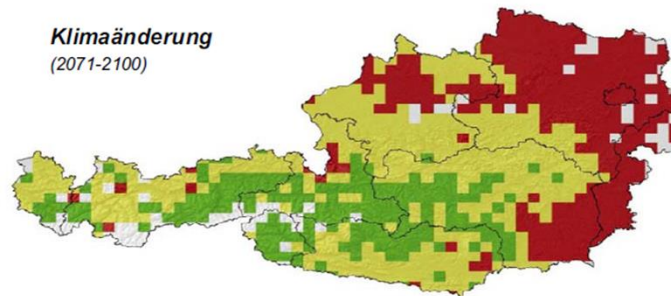
Klimaänderung
(2071-2100)
[mit Borkenkäfer]



Heutiges Klima
(1961-1990)



Klimaänderung
(2071-2100)

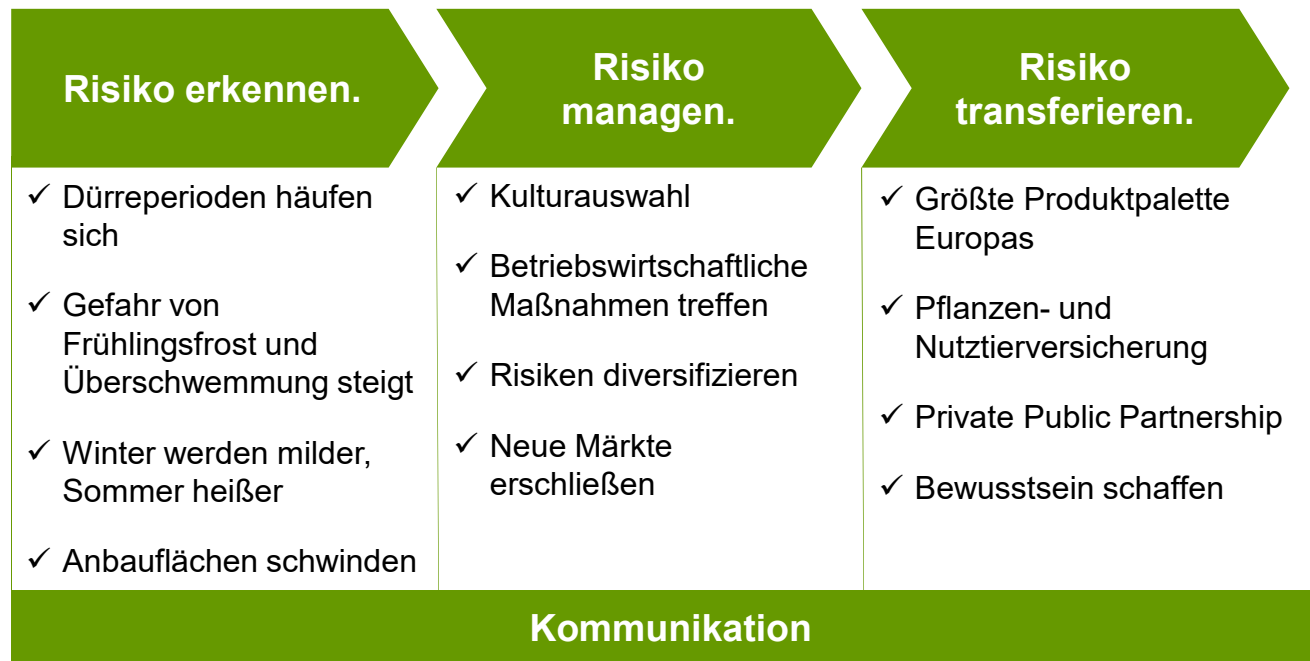




Antwort:

Umfassendes
Risikomanagement und
rasche Hilfe im
Schadensfall

Risiko - Governance



Unsere 5 Geschäftsfelder

Die umfassendste Produktpalette Europas



	Geschäftsfelder:	Risiken:
	ACKERBAU	<ul style="list-style-type: none"> ▪ Hagel ▪ Frost ▪ Dürre ▪ Sturm ▪ Verwehung ▪ Überschwemmung ▪ Verschlammung ▪ Fraßschäden ▪ Auswuchs ▪ Verpilzung ▪ Schneedruck
	WEINBAU	<ul style="list-style-type: none"> ▪ Hagel ▪ Frost ▪ Vermehrter Aufwand
	OBSTBAU	<ul style="list-style-type: none"> ▪ Hagel ▪ Sturm ▪ Frost ▪ Dürre
	GARTENBAU	<ul style="list-style-type: none"> ▪ Hagel ▪ Sturm ▪ Frost ▪ Verderb ▪ Starkregen ▪ Schneedruck ▪ Überschwemmung
	GRÜNLAND UND TIERE	<ul style="list-style-type: none"> ▪ Hagel ▪ Dürre ▪ Überschwemmung ▪ Hagel/Sturm Folie ▪ Tod ▪ Totgeburt ▪ Tierseuchen ▪ Tod/Lüftungsausfall



Modernes Schadenmanagement

Papierloser Prozess, Satelliten und Drohnen



Papierlos

→ Kunden- und Schadenmanagement in einer Software



Satellitendaten

→ Kostenlose Satellitenbilder zur Schadenserhebung



Drohnen

→ Unterstützender Einsatz für Sachverständige

Service für Landwirte

Satellitendaten machen Monitoring der Felder möglich



Pflanzenwuchs

stark
mittel
wenig
kein

18 Oct 18: 29

Kultur Durchschnitt im Bezirk

Schließen

Die Österreichische Hagelversicherung **HV**

Feldauswahl

17. August 2018

Bild zurück Bild vor

○ 2018-10-08 (Sentinel 2)
○ 2018-10-06 (Sentinel 2)

September 2018

○ 2018-09-28 (Sentinel 2)
○ 2018-09-26 (Sentinel 2)
○ 2018-09-21 (Sentinel 2)
○ 2018-09-18 (Sentinel 2)
○ 2018-09-16 (Sentinel 2)
○ 2018-09-13 (Sentinel 2)
○ 2018-09-11 (Sentinel 2)
○ 2018-09-08 (Sentinel 2)
○ 2018-09-06 (Sentinel 2)

August 2018

○ 2018-08-29 (Sentinel 2)
○ 2018-08-22 (Sentinel 2)
○ 2018-08-19 (Sentinel 2)
● 2018-08-17 (Sentinel 2)
○ 2018-08-14 (Sentinel 2)
○ 2018-08-12 (Sentinel 2)
○ 2018-08-09 (Sentinel 2)
○ 2018-08-07 (Sentinel 2)
○ 2018-08-02 (Sentinel 2)

Juli 2018

○ 2018-07-30 (Sentinel 2)
○ 2018-07-28 (Sentinel 2)

Orte (Overlay)
 Satellitenbilder

Pflanzenwuchs

keinWuchs
wenig
mittel
stark

300 m

Leaflet | Map data © OpenStreetMap contributors





**Private
Public
Partnership**

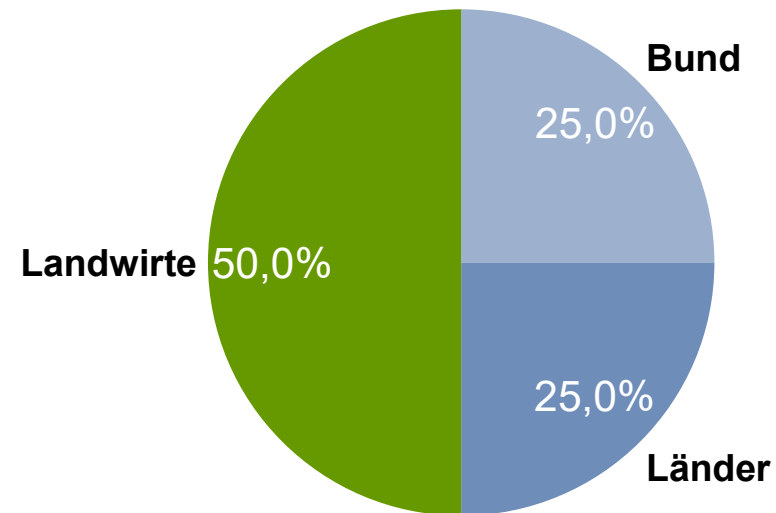
HVFG- & Katastrophenfondsgesetz in AT

Am 13. Juni 2016 in Kraft getreten



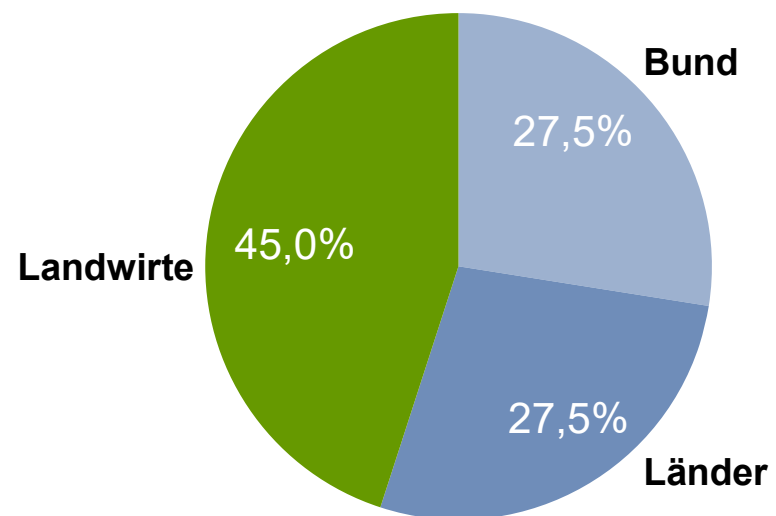
Seit 2016 werden Versicherungsprämien für folgende Risiken zu 25 % vom Bund und 25 % vom Land zusätzlich zu den Risiken Hagel und Frost gefördert:

- Dürre
- Sturm
- starke oder anhaltende Regenfälle



HVFG- & Katastrophenfondsgesetz in AT

Ab 1.1.2019



Private-Public-Partnership

Überblick



- Landwirtschaft am sensibelsten gegenüber Wetterextremereignissen innerhalb der Volkswirtschaft
- Klimawandel bringt zukünftig mehr Wetterextremereignisse
- Garantie für stabilen Agrarsektor - existentiell für Lebensmittelversorgungssicherheit
- Kalkulierbarer Staatshaushalt
- Rasche Schadensauszahlung
- Ernteversicherung hat hohe Schadensfrequenz
- Landwirt hat einen Rechtsanspruch auf Entschädigung (Versicherungsvertrag)
- Internationaler Trend geht zu noch mehr Prämienförderung (USA, Kanada etc.)





**Vielen Dank für Ihre
Aufmerksamkeit und
alles erdenklich Gute!**

Die Österreichische
Hagelversicherung

